

CAMPUS MAP

【本部棟】学校法人常翔学園【OITホール】【研修センター】

〒535-0003 大阪市旭区中宮5丁目16-29
TEL.06-6954-4582 (受付)

大阪工業大学 (大宮キャンパス)

〒535-8585 大阪市旭区大宮5丁目16-1
TEL.06-6954-4097 (庶務課)

常翔学園高等学校

〒535-8585 大阪市旭区大宮5丁目16-1
TEL.06-6954-4435 (事務室)



片岡 安メモリアルゲート(大阪工業大学正門)

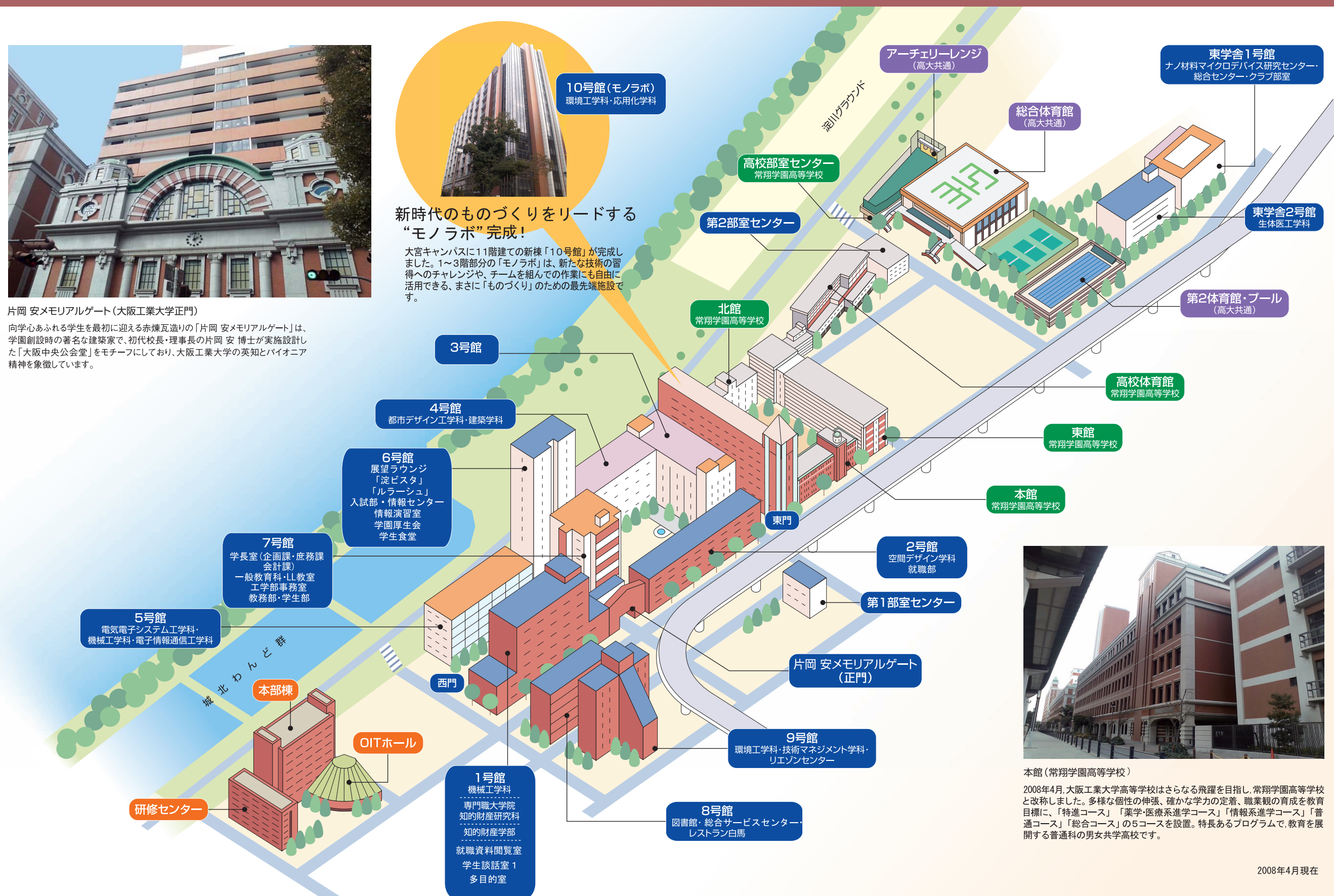
向学心あふれる学生を最初に迎える赤煉瓦造りの「片岡 安メモリアルゲート」は、学園創設時の著名な建築家で、初代校長・理事長の片岡 安 博士が実施設計した「大阪中央公会堂」をモチーフにしており、大阪工業大学の英知とバイオニア精神を象徴しています。



10号館(モノラボ)
環境工学科・応用化学科

新時代のものづくりをリードする “モノラボ”完成!

大宮キャンパスに11階建ての新棟「10号館」が完成しました。1~3階部分の「モノラボ」は、新たな技術の習得へのチャレンジや、チームを組んでの作業にも自由に活用できる、まさに「ものづくり」のための最先端施設です。



3号館

4号館
都市デザイン工学科・建築学科

6号館
展望ラウンジ
「淀ビスタ」
「ルラーシュ」
入試部・情報センター
情報演習室
学園厚生会
学生食堂

7号館
学長室(企画課・庶務課
会計課)
一般教育科・LL教室
工学部事務室
教務部・学生部

5号館
電気電子システム工学科・
機械工学科・電子情報通信工学科

研修センター

本部棟

OITホール

1号館
機械工学科
専門職大学院
知的財産研究科
知的財産学部
就職資料閲覧室
学生談話室 1
多目的室

8号館
図書館・総合サービスセンター
レストラン白馬

9号館
環境工学科・技術マネジメント学科・
リエゾンセンター

片岡 安メモリアルゲート
(正門)

第1部室センター

2号館
空間デザイン学科
就職部

本館
常翔学園高等学校

東館
常翔学園高等学校

高校体育館
常翔学園高等学校

第2体育館・プール
(高大共通)

東学舎2号館
生体医工学科

総合体育館
(高大共通)

アーチェリーレンジ
(高大共通)

東学舎1号館
ナノ材料マイクロデバイス研究センター・
総合センター・クラブ部室



本館(常翔学園高等学校)

2008年4月、大阪工業大学高等学校はさらなる飛躍を目指し、常翔学園高等学校と改称しました。多様な個性の伸張、確かな学力の定着、職業観の育成を教育目標に、「特進コース」「薬学・医療系進学コース」「情報系進学コース」「普通コース」「総合コース」の5コースを設置。特長あるプログラムで、教育を展開する普通科の男女共学高校です。