

Arduino開発環境の準備

1

Arduino IDEのインストール

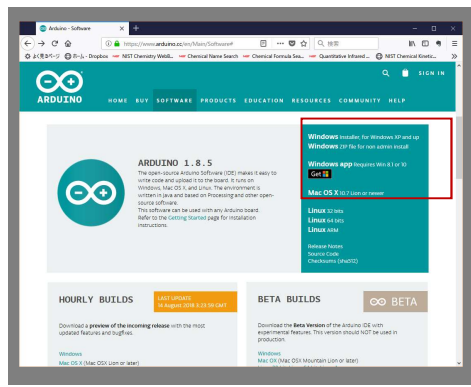
Arduinoに動作を指示するためのプログラムを開発し、Arduinoに書き込むためのソフトウェアを各自のパソコンにインストールします。そのようなソフトのことを**integrated development environment (IDE: 統合開発環境)**といいます。

Arduinoの公式サイトがあります。日本語のサイトはありません。トップページから「SOFTWARE」→「DOWNLOAD」と順にクリックすると、

<https://www.arduino.cc/en/Main/Software#>

に飛びます。このページから、Arduino IDEをダウンロードしてインストールします。

(ソフトウェアは無料)



自分のパソコンのOSに応じたリンクをクリック

以下、Windowsの例を示します。次ページ以降の「方法1」か「方法2」のいずれかに従ってインストールしてみてください。ただし、パソコンによって、画面推移の仕方が異なる可能性があります。その点は了承ください。

2

インストール手順（方法1）

先ほどのページのここをクリックする

寄付を求められますが任意です。特に寄付したくない場合「JUST DOWNLOAD」をクリック

Microsoft Storeが立ち上がると思われるので、「入手」をクリックする。

3

インストール手順（方法1） ・ ・ 画面の推移

ダウンロードが自動的に始まる。

インストールが自動的に始まる。

4

Arduino IDEを初めて起動する（方法1）

インストールが完了するとこの画面になります。「スタートにピン留め」するかどうかは自由ですが、ともかく初めて起動すると次のようになります。

「アクセスを許可する」を選択する

プログラミングができる画面が立ち上がります。（完）

インストール手順（方法2）

SOFTWARE-DOWNLOADページのWindows installerをクリック

寄付を求められますが任意です。特に寄付したくない場合「JUST DOWNLOAD」をクリック

インストール手順（方法2）・・・画面の推移



ダウンロードが自動的に始まり、完了すると、このようなものが、ダウンロードしたフォルダに現れる。数字の部分は、バージョン更新のたびに変わるのでこの図の通りでなくて構いません。

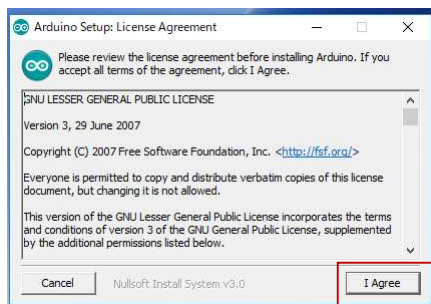
（ダウンロード先となるフォルダは各自のパソコンの設定による）

これをダブルクリック

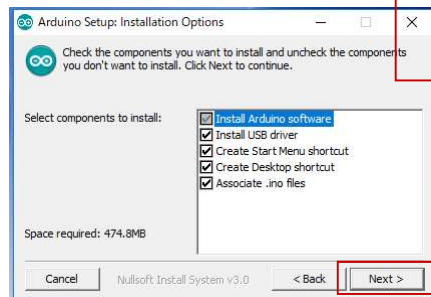
「システムの設定を変更するが良いですか？」という意味のメッセージが出たら「はい」または「OK」をクリックする

7

インストール手順（方法2）・・・画面の推移



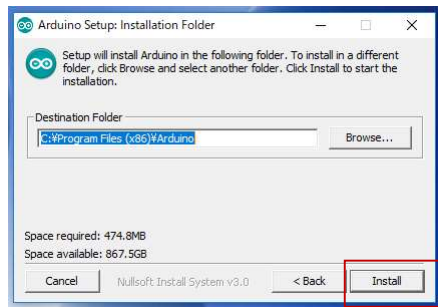
同意（agree）しないでインストールする方法はありません。



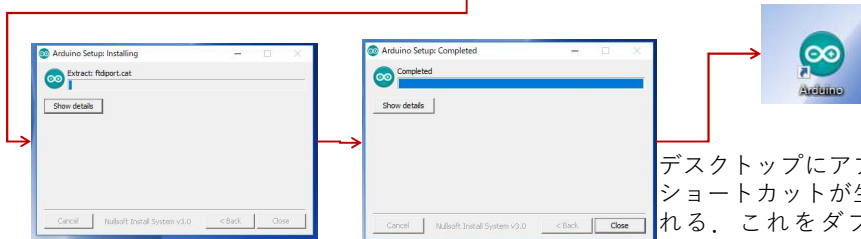
特にカスタマイズは不要なので単に「Next」をクリック

8

インストール手順（方法2） ・ ・ 画面の推移



インストール先フォルダを変更する必要は普通ありませんので、「Install」をクリック。



デスクトップにアプリのショートカットが生成される。これをダブルクリックするとArduino-IDEが起動する。（完）