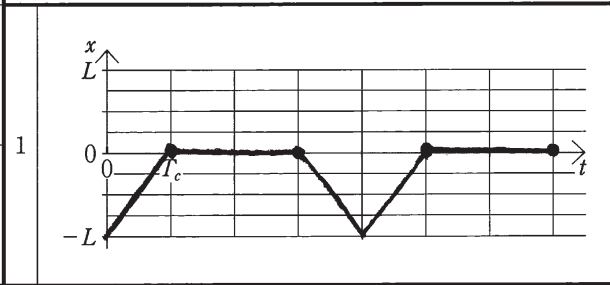


一般入試前期B日程

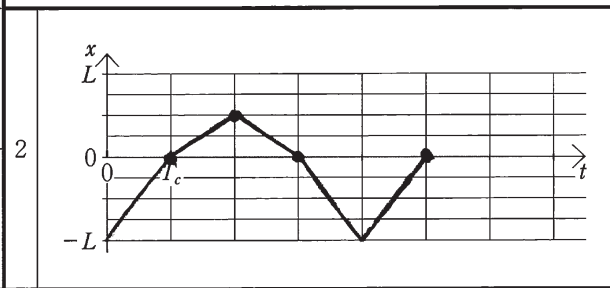
物理

I

ア	$m_1 v_1 + m_2 v_2$	エ	○
イ	$v_1 - v_2$	オ	v_1
ウ	$\frac{L}{v_1}$	カ	○



キ	$\frac{v_1}{2}$	コ	$\frac{L}{2}$
ク	$\frac{3v_1}{2}$	サ	$\frac{3L}{v_1}$
ケ	$\frac{2L}{v_1}$	シ	○



II

ア	$B L^2$	3	(b)
イ	$(B + \Delta B) L^2$	4	
ウ	ファラデーの 電磁誘導		
エ	$\Delta B L^2$	5	コイルの電気抵抗 によるジュール熱
オ	R		
1	(b)		
2	$\frac{B_0 L v}{R}$		

III

ア	縦波	エ	$m \frac{v}{2L}$
イ	共鳴 (共振)	オ	細い
ウ	$\frac{2}{3} Q$	3	4倍
1		カ	速く
		キ	高い
2	1:3:5	ク	図2(b)
		ケ	$\frac{W}{4\pi r^2}$
		コ	1×10^{-26} J
		サ	3.3×10^{-19} J