

# 生体の筋骨格系の構造を取り入れた 安心安全な福祉支援機器

中山 学之 (なかやま たかゆき)  
ロボティクス&デザイン工学部 システムデザイン工学科  
教授



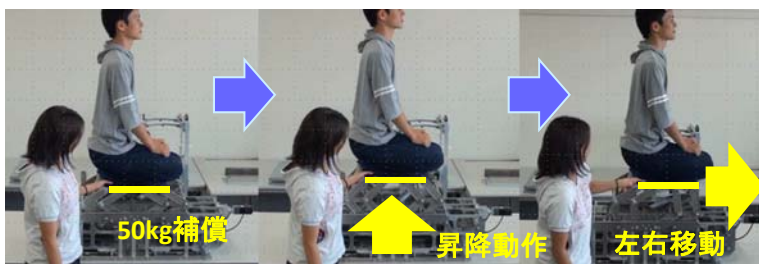
用途・応用分野：福祉機器、生活支援ロボットなど

## ■ 研究シーズ概要

生体の筋骨格構造を模した機構により、モータなどの駆動源を使用せずにゴムの弾性力のみを用いて体重を支持可能にしたパワーアシスト装置



動力なしで立ち上がり・移乗を補助する車いす



← モータレス昇降アシスト装置  
モータレス歩行アシスト →



## ■ 研究シーズの特徴

- ① 軽量・コンパクト
- ② 任意の姿勢で正確に重力を補償
- ③ 低摩擦
- ④ 誤動作の心配がない (簡単・安全・安心)
- ⑤ 水洗い可能・メンテナンスフリー

