

図書館で 試験・レポート対策!!



図書館クイックガイド ～特別編～

— 目次 —

はじめに

1. 図書館を活用して、
試験・レポートに備えよう!
2. リサーチカードを使おう!
3. 電子ジャーナルと電子ブック

はじめに

大阪工業大学図書館では「日本十進分類法」に基づいて図書を分類し、書架に並べています。図書を内容別に000～999までの3桁の数字（分類記号）で表すことで、多くの資料の中から目的の図書を探しやすくし、同じ分野や類似した内容の図書を近くに並べることができます。この分類記号の意味を理解すると、素早く目的の図書を探することができるようになります。

●日本十進分類法

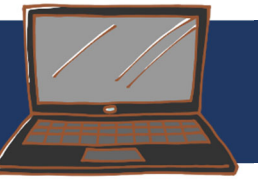
分類	内容（主題）
0	総記
1	哲学
2	歴史
3	社会科学
4	自然科学
5	技術
6	産業
7	芸術
8	言語
9	文学

本は左表のように大まかに分けられ、2桁目、3桁目の数字でより細かく分けられます。

例えば、5類の「技術」では、「50～」は工学、「52～」は建築学に分類されます。



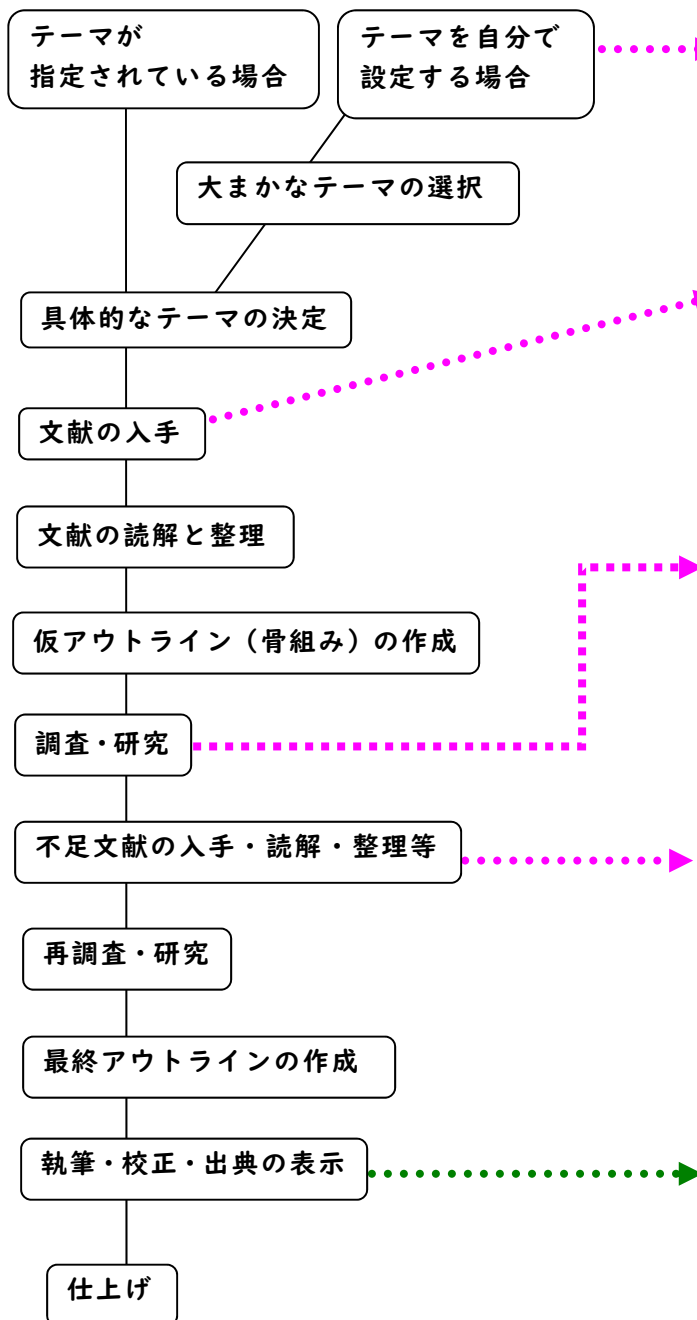
1. 図書館を活用して、試験・レポートに備えよう！



「高校と大学の試験勉強の違いって何だろう!？」

高校までは「授業」、大学では「講義」というように、高校と大学ではその学習方法や試験勉強の仕方に大きな違いがあります。試験勉強においては、高校までは「教科書に沿って試験範囲を定め、ある一定の形式の問題を解く」という形だったと思います。しかし大学では、**試験の形式に決まりがありません**。1枚の回答用紙が配付され、「〇〇について述べよ」とするものから、試験の代わりにレポートの提出を課すものまで、担当教員によってさまざまです。特にレポートについては、感想文とは違い、ただ単に自分の意見や感想を書くというわけではなく、さまざまな文献を正しく参照・引用し、根拠に基づいて論を組み立て、展開していかななくてはなりません。また、「2000字～4000字程度の字数」や「原稿用紙10枚分」などと指定されて、その量の多さに不安を感じる人も多いかもしれません。

レポートの作成手順に沿って、実際に図書館を活用してみよう！



① 自分が関心を持つテーマを絞りこもう！

- ・シラバスで**参考書**に指定されている図書を読んでもみる。→**シラバスコーナー**
- ・関心を持つテーマの新聞・雑誌記事を**データベース**で検索して現状や問題点を調べる。
→**PCコーナー (OPACコーナー)**
→**データベースの種類については、右頁【知って得する②】を参照してください。**
- ・関心を持つテーマの概説書の所蔵の有無を**OPAC (図書館の所蔵検索)**で調べてみる。
→**PCコーナー (OPACコーナー)**

② 具体的なテーマが決定したら、直接的に関係する文献を収集・調査しよう！

- ・概説書等に参考文献として挙げられていた図書を探す。→**PCコーナー (OPACコーナー)**
- ・データベースや電子ジャーナル・電子ブックで関連論文を探す。**PCコーナー (OPACコーナー)**
→**データベース・電子ジャーナルについては、右頁【知って得する②】を参照してください。**

③ 調査・研究をして、根拠となる資料やデータを揃えよう！

- ・白書(政府が発行する経済や産業などの公式な調査報告書)を利用してデータを探す
→**白書コーナー・参考図書コーナー**
- ・辞書・図鑑を参照する →**参考図書コーナー**
- ・web上で公開されているデータ・分析等を調べる →**PCコーナー (OPACコーナー)**

④ ②で収集できなかった文献を収集・調査しよう！

もし工大に所蔵がない文献があれば、学内や他大学の図書館に「図書の取り寄せ」や「図書・論文の複写依頼」をすることができます。取り寄せ・複写依頼の方法は、館内に置いている『図書館クイックガイド～相互利用編①②～』を参照してください。

この他、「図書の探し方」や「My Libraryの使い方」を解説した『図書館クイックガイド～閲覧編①②～』もあります。ぜひご利用ください。『図書館クイックガイド』は、図書館を使いこなすための「虎の巻」です。

【知って得する③】

出典・引用は明記しよう！

レポートに使用した論文や雑誌記事は、必ず出典を明記する必要があります。これは著作権法という国際ルールで定まっているものです。表記の仕方は先生によって違うので、一度確認しておきましょう！

【知って得する①】

「論文・レポートの書き方」リスト

図書館は、それぞれの館で所蔵している「論文やレポートの作成方法」について書かれた図書をリスト化し、館内に置いています。論文やレポートの書き方を詳しく知りたい人は、このリストを参照して、自分の目的に合った図書を選んで読んでみましょう！

【知って得する②】

データベースや電子ジャーナルを使いこなす！

図書館ではさまざまなデータベースを契約しているため、学内のPCを利用して閲覧することができます。また、web上から見ることができる電子ジャーナルなども閲覧可能です。
※【 】内は、図書館HPのTOP画面からのアクセス方法です。

<<論文を探す!>>

- Cinii Articles**【→外部データベース】
日本の学協会誌・大学紀要などの論文検索が可能。
- J-Dream III**【→外部データベース】
科学技術文献や医歯薬系資料検索が可能。
- 国立国会図書館サーチ**【→リンク集】
Ciniiの補完としての使用や博士論文の検索に便利。
※国立国会図書館は、日本国内で提出されたすべての博士論文を所蔵しています。

<<新聞・雑誌記事を探す!>>

- 聞蔵Ⅱビジュアル**【→外部データベース】
朝日新聞の記事検索が可能。
- 日経テレコン21**【→外部データベース】
日本経済新聞の記事やビジネス情報の検索が可能。
- 日経BPバックナンバーライブラリ**【→外部データベース】
日経BP社発行の雑誌記事検索が可能。

<<オンラインで辞書やデータを活用する!>>

- ジャパンナレッジ**【→外部データベース】
日本有数の百科事典や辞書類の他、『東洋文庫』や『会社四季報』も収録。
- 理科年表オンライン**【→外部データベース】
大正14年の創刊以来の科学全分野を網羅したデータブック。

2. リサーチカードを使おう！

リサーチカードとは、目的に合わせて自分流に活用するためのカードで、館内数箇所に設置しています。使用例としては、

- ① 図書を探す時のメモに使用。
- ② よく使う図書をリサーチカードに記入してファイリングし、研究資料の整理等に使用。
- ③ 図書が見つからないときはリサーチカードに記入してカウンターへ持っていくと、スムーズな対応が可能。

などなど、さまざまな活用方法があります！

【使用例】

■ リサーチカード ■		2020年4月 日 (No.)			
書名	環境工学概論				
配置場所	工大一般図書	資料ID	00026012	請求記号	519.5 K
MEMO	7/1 提出レポート資料				

大阪工業大学図書館

図書の使用目的や図書の内容などを書いておけば、ますます便利に使えます！

3. 電子ジャーナルと電子ブック

電子ジャーナル・電子ブックとは、雑誌や本が電子化され、オンライン上で読めるもののことです。

工大が契約しているものは、学内からアクセスすると読めます。

■ Maruzen eBook Library

術情報に特化した和書 eBook（参考図書、教養書、専門書 など）が配信されています。契約をしている約 1200 タイトルの閲覧が可能です。

■ eBook Collection (EBSCOhost)

英語の多読に最適なマクミランリーダーズ（全 63 タイトル）に加え、約 4000 タイトルの図書が全文閲覧可能です。

■ Science Online

あらゆる科学分野を取り扱う世界的に有名な総合科学ジャーナルです。1997年～最新号までのフルテキストが閲覧できます。

■ SpringerLink

STM（科学・技術・医学）分野を中心とする約 3000 タイトルの洋図書の全文閲覧が可能です。

電子ジャーナルは 1999 年までの内容が閲覧できます。

図書館を活用しよう!!

図書館は、利用者の皆さんにさまざまなサービスを提供しています。
わからないことがあれば、お気軽に図書館カウンターでお尋ねください。

- ・ 図書の閲覧・貸出・返却
- ・ 返却期日の延長（1回のみ）
- ・ 図書の予約（閲覧したい図書が貸出中の場合）
- ・ 新規図書のリクエスト
- ・ 工大図書館にない図書の取り寄せ
- ・ 工大図書館にない雑誌や図書に掲載されている論文などの複写物の取り寄せ



- ・ 著作権法の範囲内での複写
- ・ 無線 LAN の利用
- ・ 外部データベース・電子ジャーナルの利用
- ・ AV 資料（DVD・CD）の視聴



- ・ 参考調査（レファレンスサービス）
- ・ 常翔学園以外の大学図書館などの利用紹介
- ・ ラーニング・コモンズの予約状況確認等

図書によっては、取り寄せに時間がかかる
場合や、貸出できない場合もあります。

大阪工業大学図書館クイックガイド ～特別編～

大宮本館（編集発行）

〒535-8585 大阪市旭区大宮 5-16-1

TEL 06-6954-4108 FAX 06-6953-9499

梅田分館

〒530-8568 大阪市北区茶屋町 1-45

TEL 06-6147-6295 FAX 06-6147-6325

枚方分館

〒573-0196 枚方市北山 1-79-1

TEL 072-866-5312 FAX 072-866-8312