

大阪工業大学電機システム研究系 卒業研究発表会

入構経路案内

※現在7号館解体工事に伴い学内通路が煩雑化しております。
当日、駐車場のご用意はありません。公共交通機関をご利用ください。

【会場】

大阪工業大学

大宮キャンパス5号館5階

ラーニングcommons5

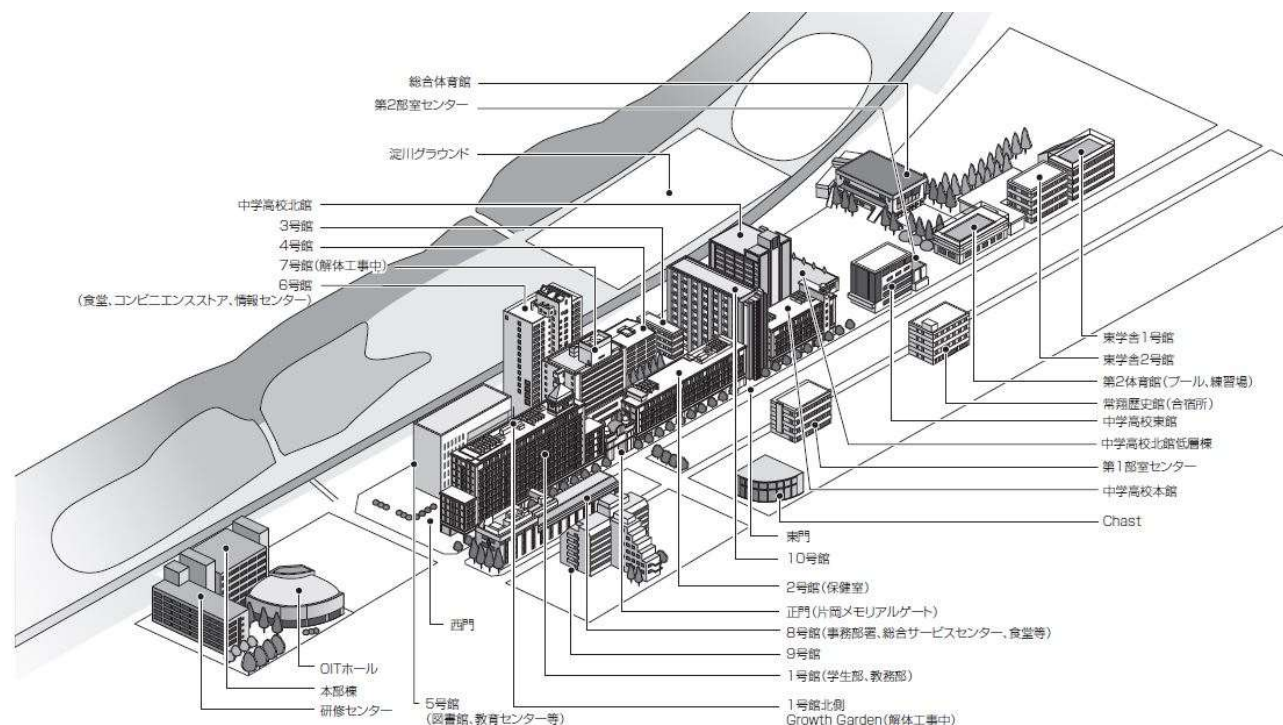
〒535-8585 大阪市旭区大宮5-16-1

大学公式アクセスマップ：

https://www.oit.ac.jp/japanese/access/access_omiya.html

【日時】

2025年3月7日（土） 12:00～17:00



経路案内

正門からお越しの方
1-1から参照

西門からお越しの方
2-1から参照



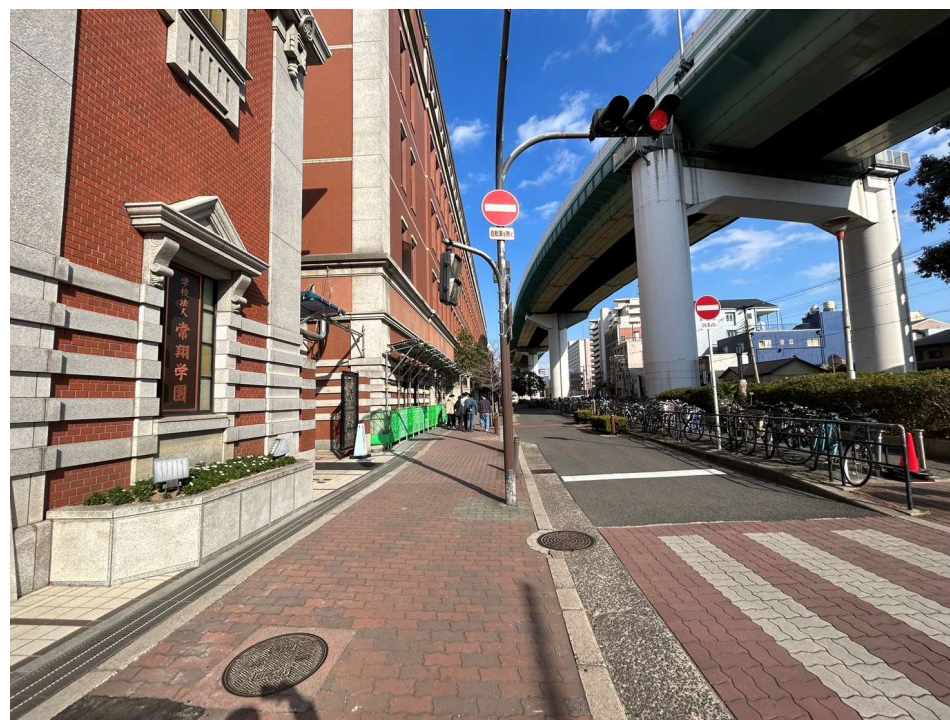
1-1：正門前全景

信号を渡り正門前歩道を右折



1-2：正門前

2号館入口まで直進



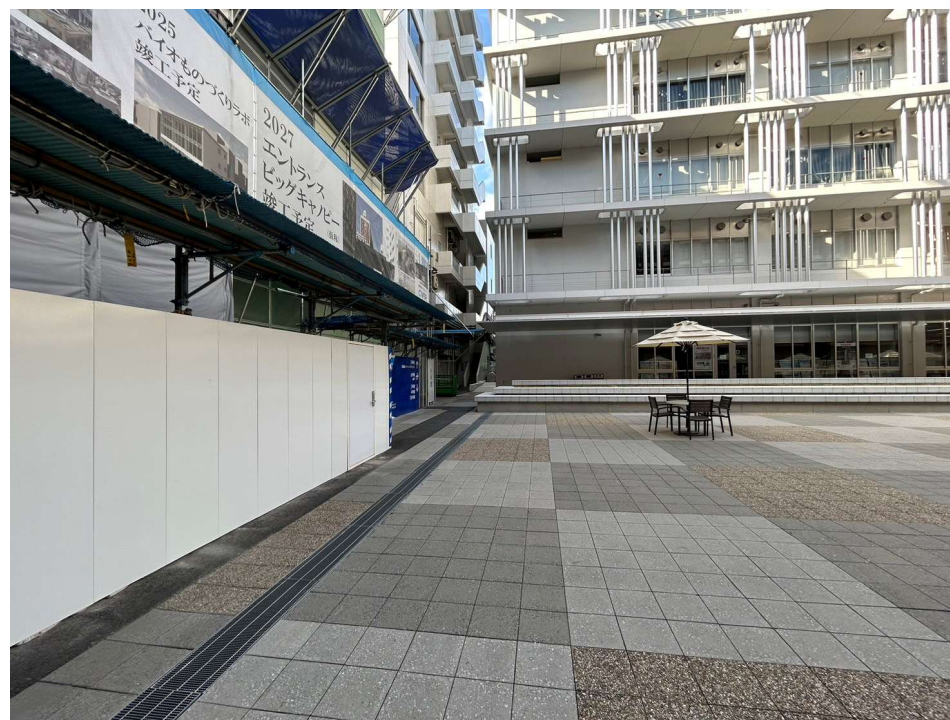
1-3：2号館入口

2号館入口を直進



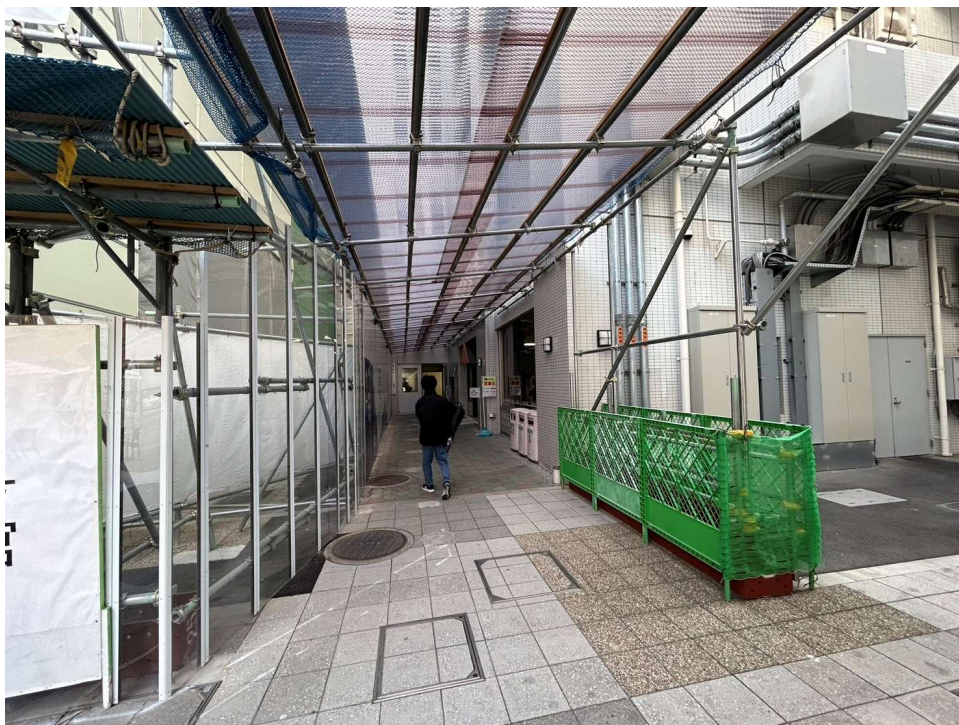
1-4：中庭

工事現場横を直進



1-5：6号館入口通路

6号館入口通路を直進



1-6：6号館食堂

食堂通路を直進



1-7 : 6号館食堂

6号館食堂通路を左折



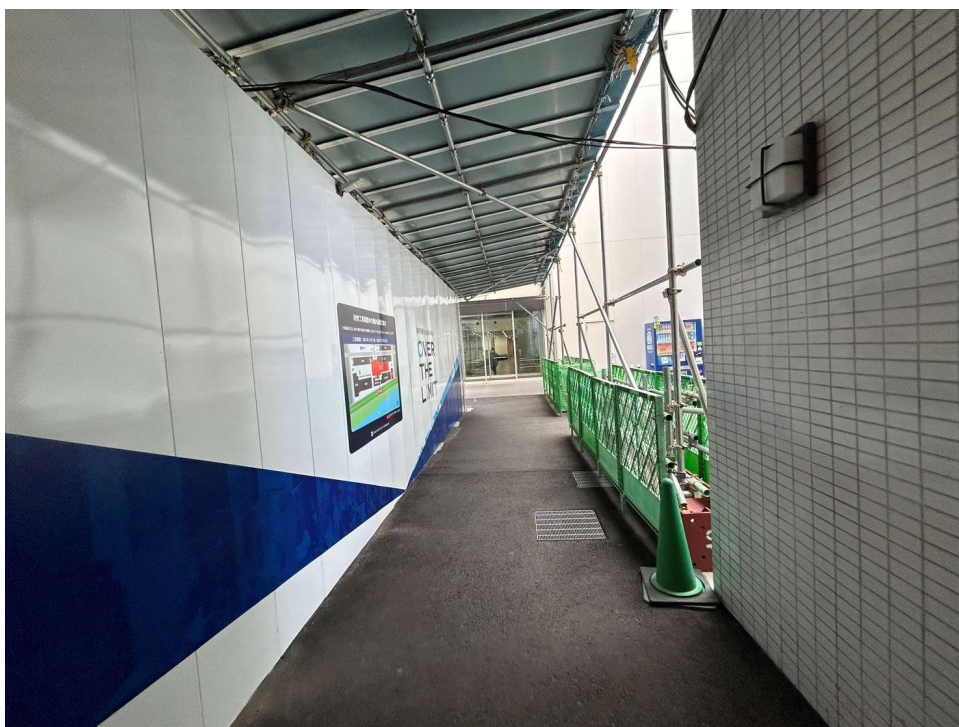
1-8 : 6号館食堂出口

食堂出口を右折



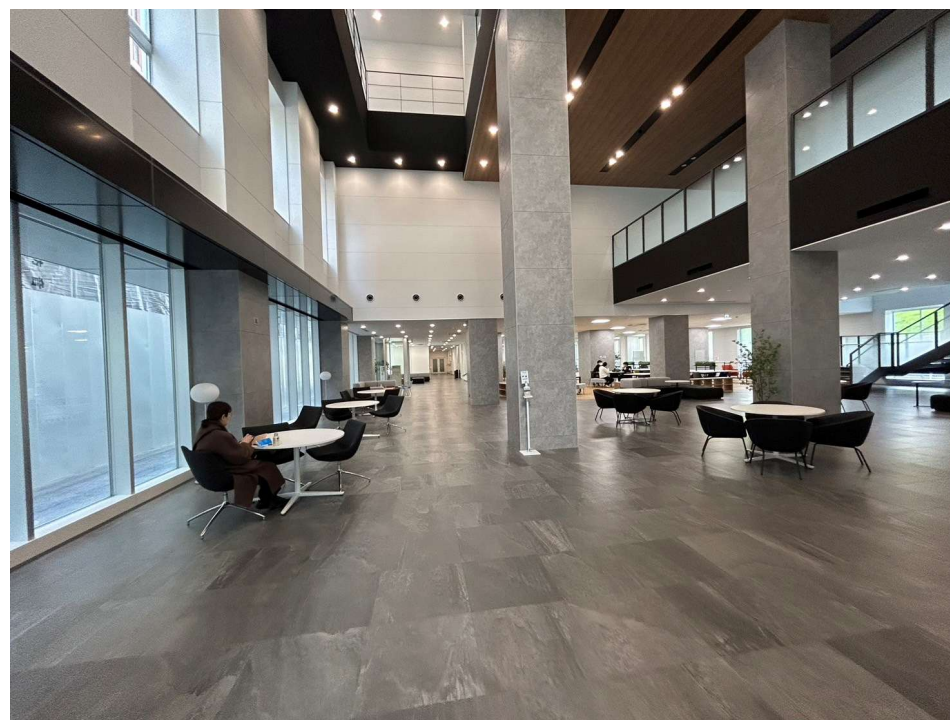
1-9：5号館連絡通路

連絡通路を直進



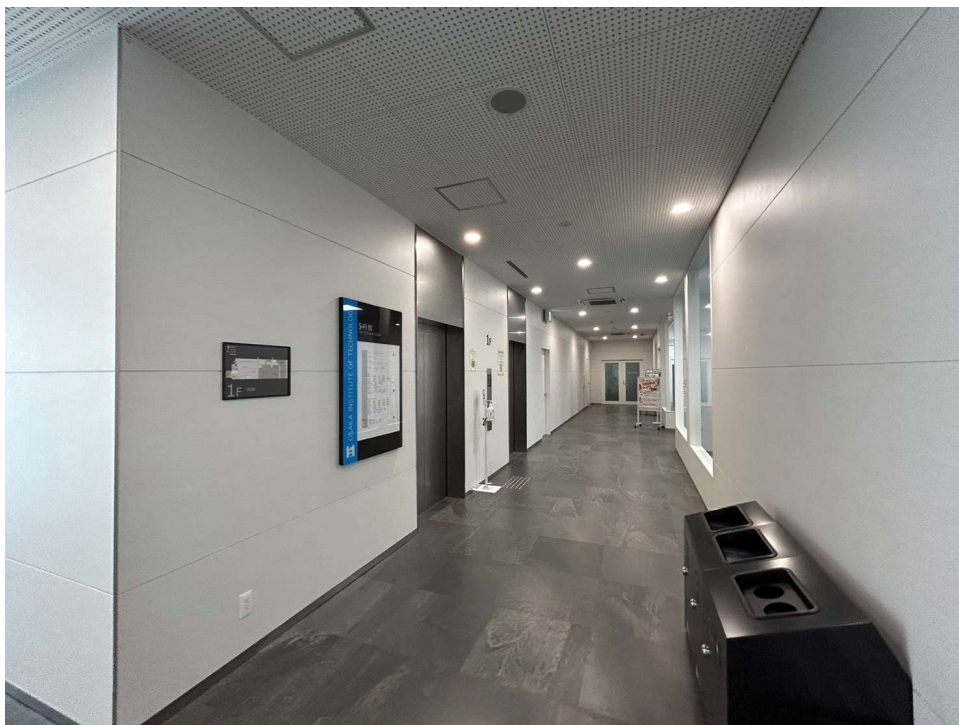
1-10：5号館エントランス

エントランスを直進



1-11：5号館エレベータ

エレベータを利用し**5階**まで
上昇



1-10：5階インターホン

ゲート前に担当者が立っています。
お声がけください。



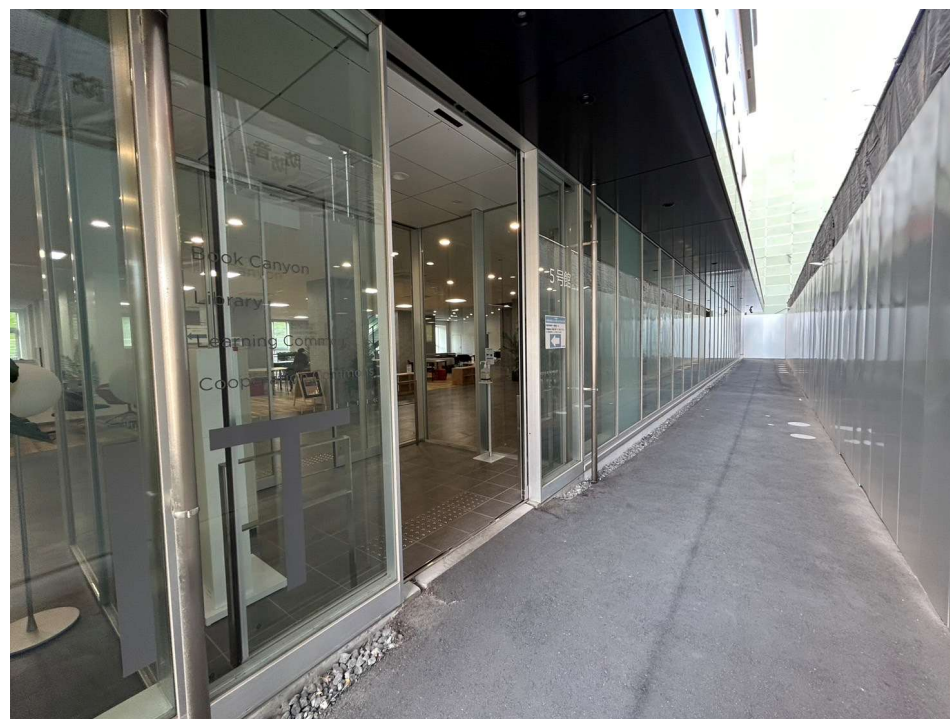
2-1：西門全景

5号館横通路を直進



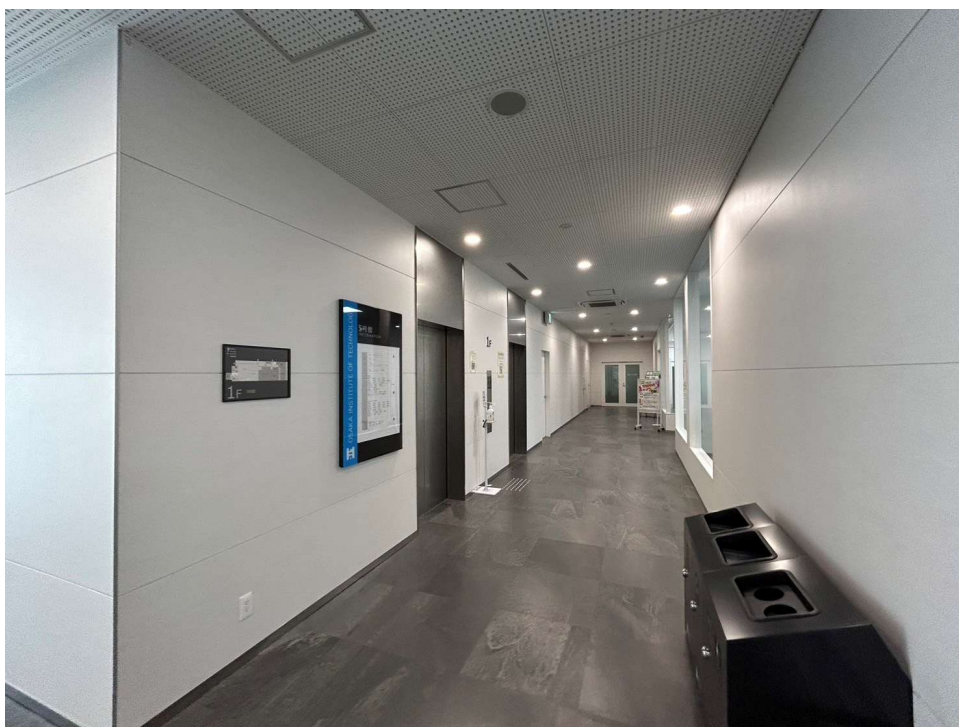
2-2：5号館入口

5号館に入り左折



2-3：5号館エレベータ

エレベータを利用し**5階**まで
上昇



2-4：5階インターホン

ゲート前に担当者が立っています。
お声がけください。

